

凍てつく呼声 手掛かりカード

手掛かりカード
ライター



効果：何かに火をつけることができる。

手掛かりカード
イタクアのメダル



効果：0 / 1 正気度ポイントを失う。
表には人に似た何かが浮き彫られ、裏には未知の象形文字が刻まれている。

手掛かりカード
山荘周辺の地図



帰り道を探す時に使えるかもしれない。

手掛かりカード
枯れ枝の人形



枯れ枝でできた素朴な人形。台座の下に「ウェンディゴ」と刻まれている。

手掛かりカード
厚手のコート



効果：耐久力に受けたダメージを1ポイント減らせる。
暖かくて丈夫な衣服。

手掛かりカード
狩猟用ナイフ



効果：〈格闘〉とダメージに+1。
大きく鋭い刃を持ち、投げてダメージを与えることもできる。

手掛かりカード
キッチンばさみ



物を切る道具。投げてダメージを与えることもできる。

手掛かりカード
ハンマー



釘を打ち付ける道具。投げてダメージを与えることもできる。

手掛かりカード
古びたノート



手書きの乱雑な文字で記されている。〈知識〉に成功すれば情報を得られる。

凍てつく声 情報カード&探索者トークン

情報カード

風の神イタクアを 呼ぶ儀式

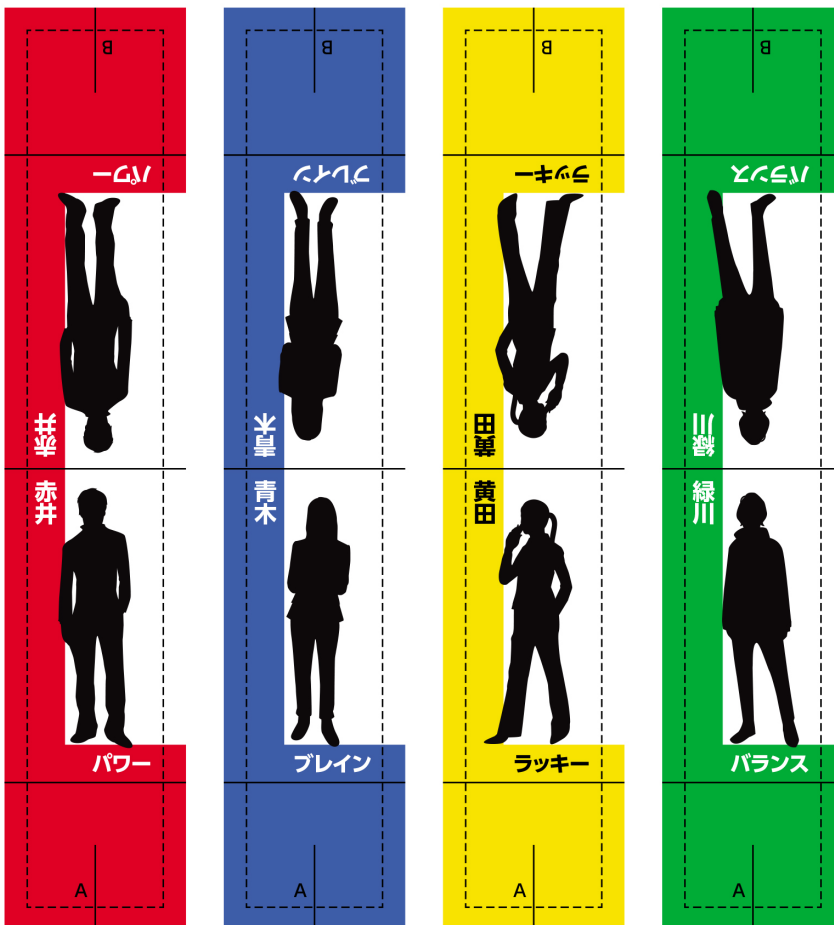
メダル、人形、血肉を神の通り道にささげ、それからウェンディゴの声で呼び寄せよ。最後に人間の生け贄がいなければ、神は満足しない。

情報カード

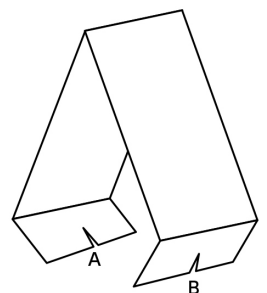
ウェンディゴについて

ウェンディゴは風の神イタクアのしもべだ。己の心臓を外気にさらせば、その身をウェンディゴに変えることができる。

探索者トークン

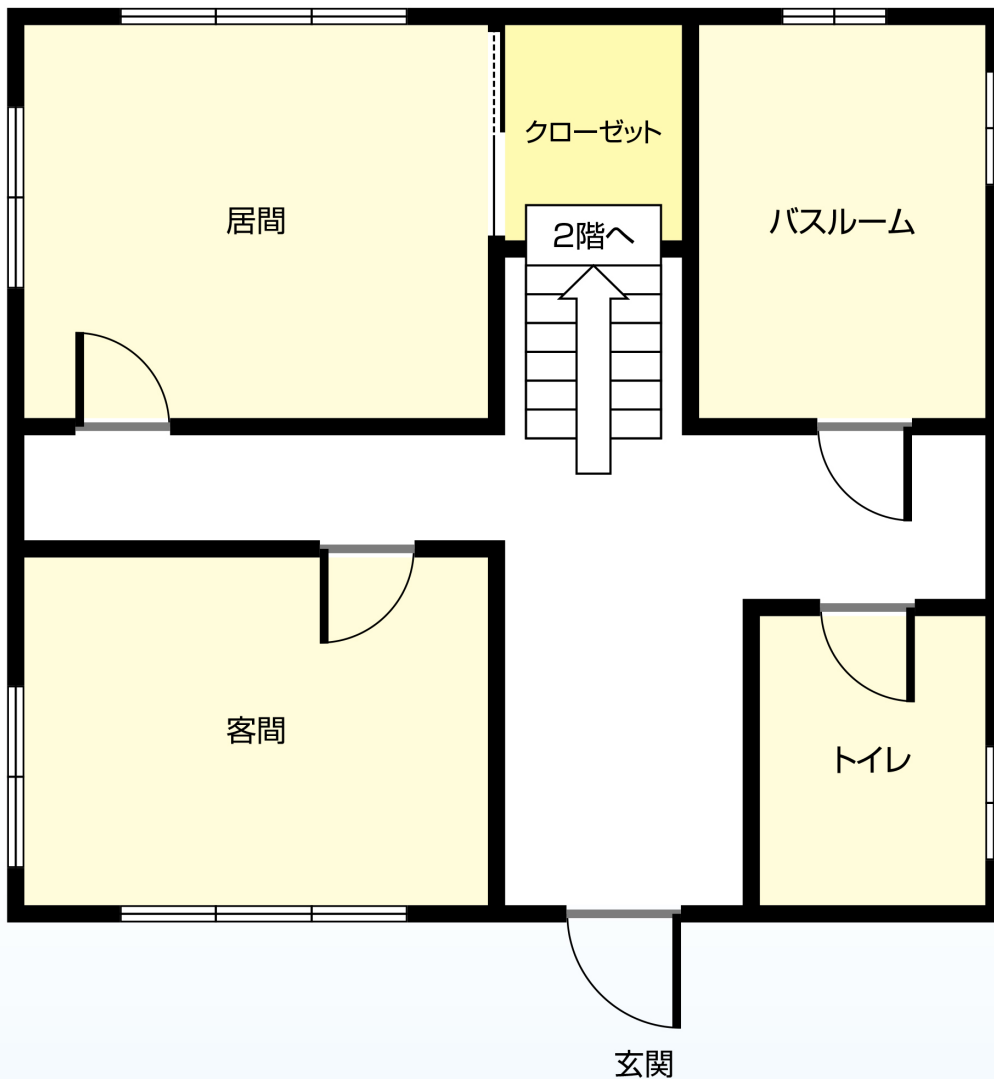


キャラクターごとに切り離し、AとBの部分に切り込みを入れてください。
右の図のように折り曲げ、AとBをはめ込むと、全体を立てることができます。

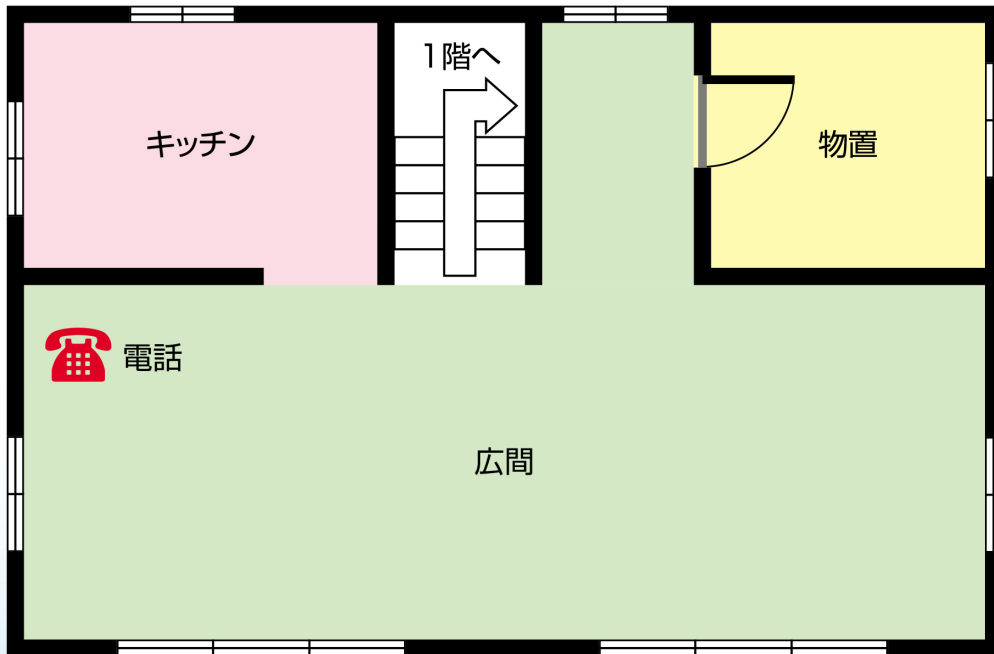


1階

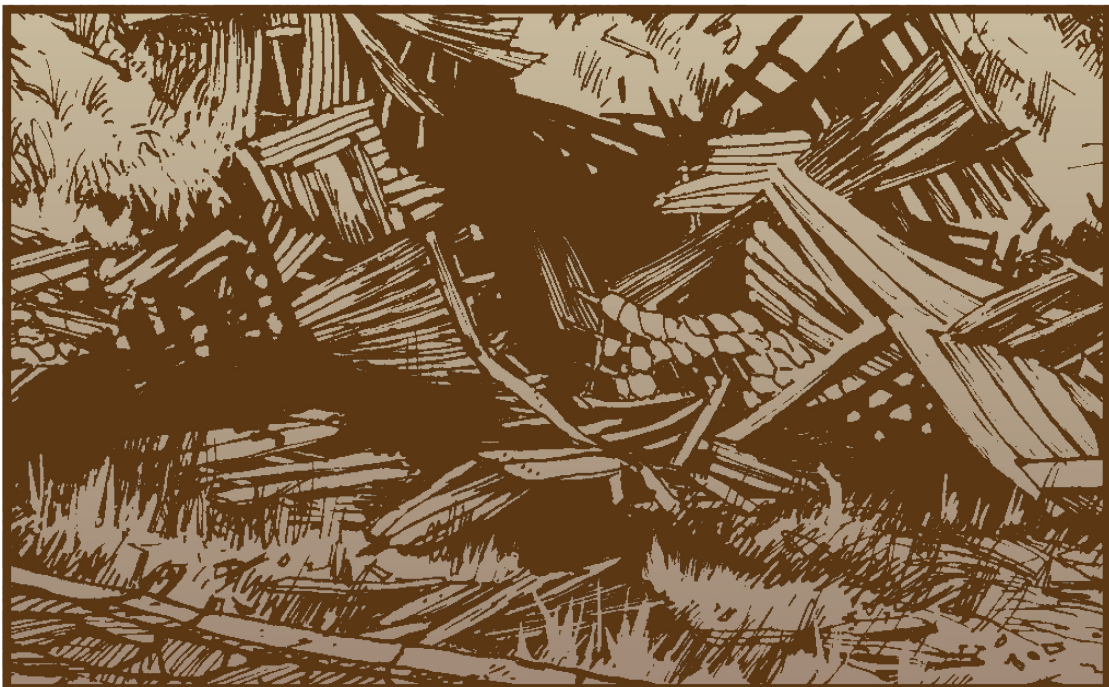
雪の塊



2階



山荘のがれき



凍る声トークン

↑ここをクリップで留めても角形にする。



↑ここをクリップで留めても角形にする。

カードフィギュア「風の神イタクア」

画■リサ A.フリー

物置の男トークン



画■原友和

大型ソリ・トークン



画■黒瀬仁

ガスボンベ・トークン



画■黒瀬仁

イタクアのメダル



画■アール・ガイアー

("Horror on the Orient Express" 初版より)